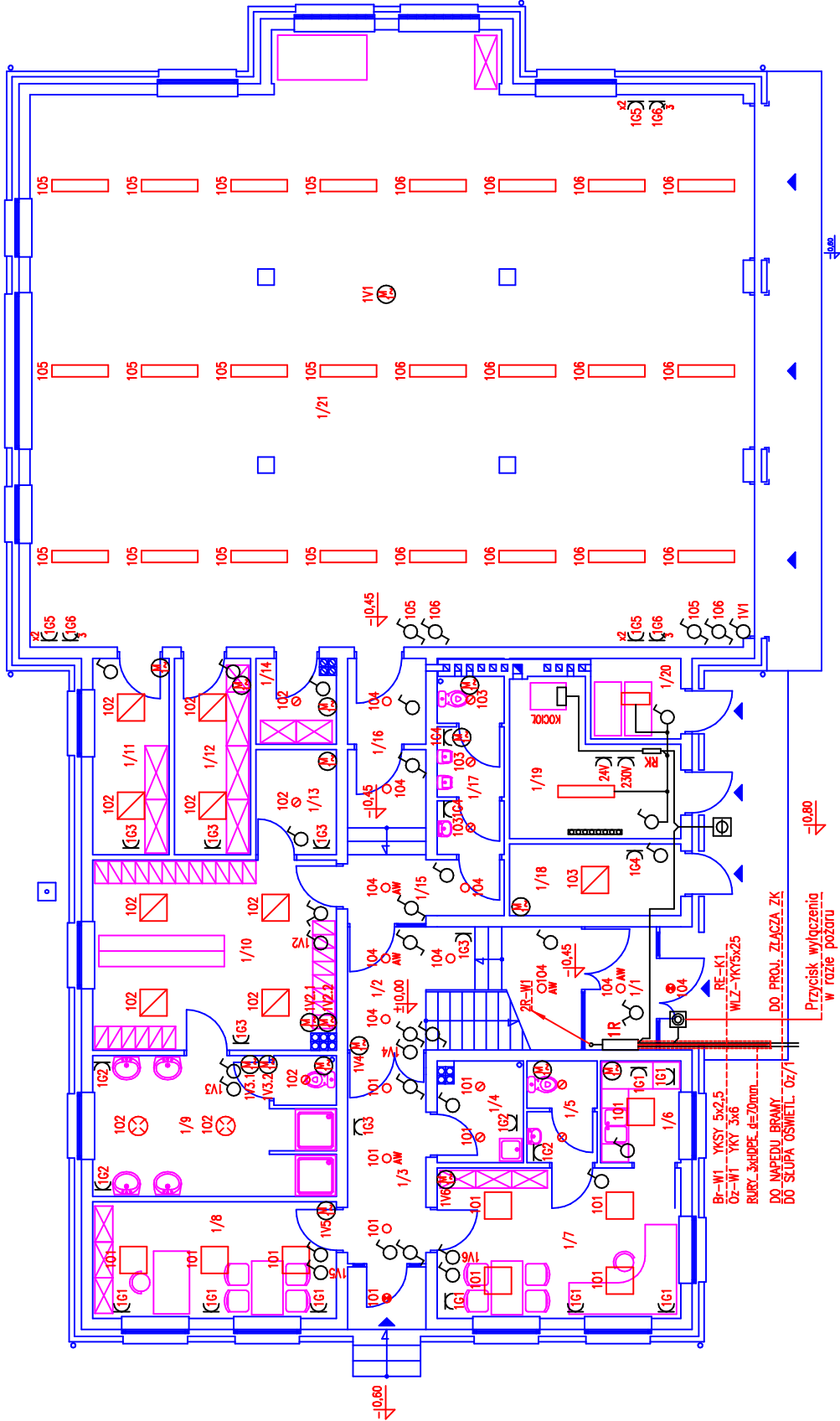


| L.P. | POMIESZCZENIE |
|------|------------------------------------------------|
| 1/1 | wiatrołap |
| 1/2 | klatka schodowa |
| 1/3 | korytarz |
| 1/4 | pomieszczenie środków czystości |
| 1/5 | śluza + WC |
| 1/6 | pomieszczenie socjalne |
| 1/7 | dyżurka |
| 1/8 | pokój biurowy - kierownik |
| 1/9 | umywalnia |
| 1/10 | szatnia |
| 1/11 | magazyn sprzętu |
| 1/12 | magazyn sprzętu |
| 1/13 | suszalnia |
| 1/14 | magazyn sprzętu |
| 1/15 | korytarz |
| 1/16 | korytarz |
| 1/17 | wzrost sanitarny |
| 1/18 | pomieszczenie gospodarcze |
| 1/19 | kotłownia |
| 1/20 | magazyn oleju opałowego |
| 1/21 | garaż środków ratowniczych i przeciwzawalowych |



OPRAWY OŚWIELENIOWE :

- DL 203 2x18W
- Can Lux A 418 C0
- DL 202 2x18W IP44
- TORNADO 2x36 PS
- TORNADO 2x18 PS
- Plafoniera CL360 2x26W IP65
- Plafoniera zewnętrzna IP55
- Moduł zasilania awaryjnego
- WENTYLATOR ŁAZIENKOWY PRZYLĄCZANY DO NAJBLIŻSZEGO OBWODU OŚWIELENIOWEGO

OSPRZĘT ELEKTROINSTALACYJNY

- ŁĄCZNIK 4G16-90-PK APATOR
- PRZYCIŚK WYŁĄCZENIA P-POŻ.

| | |
|--------------------------------------------------------------------------------------------------------|---------------------------------------------|
| PROJEKT SERWIS UL. ORŁAT LWOWSKICH 16, GDAŃSK tel.: 309928, fax: 3201490, email: danikam@interia.pl | |
| INWESTOR | Morska Służba Pożarnicza i Ratownictwa |
| OBIEKT | MORSKA STACJA RATOWNICTWA |
| BRANŻA | PROJEKTANT: NR UPRRAWNIENIE: DATA: PODPIS: |
| PROJEKT | Jerzy Jurewicz 5/53/GD/94 |
| NAZWA RYSUNKU | PROJEKT WYKONAWCZY INSTALACJI ELEKTRYCZNYCH |
| nr | 1:100 |
| nr | PLAN INSTALACJI ELEKTRYCZNYCH -PARTER |
| nr | E4 |